

フランチャイズ加盟のご案内

一般社団法人NIPPON終活サポートセンター

目次

- 組織概要
- サービス内容
- フランチャイズ概要
 - 収支シュミレーション
 - 加盟～開業までの流れ
 - サポート体制
- よくある質問

理 念

あらゆる安心を皆様に

—お客様のご要望を叶える最良のアドバイザーを目指して—



“終活”の悩みを解決する組織

- 名称 一般社団法人 NIPPON終活サポートセンター
- 所在地 埼玉県さいたま市大宮区仲町1-54-3 ビジヨナリーⅢ 4階
- 理事長 田中 宏一（たなか こういち）
- 設立 2019年7月8日
- 事業内容 主に身近に頼れる親族のいない方の“家族の代わり”に終活にまつわるサポートを行う

発起人

理事長

田中 宏一

たなか こういち



大学休学中の2年間、バックパックを背負い、世界中を旅する。帰国後は飲食業界で働き、2004年より冠婚葬祭互助会に勤務。発見の遅れたお一人暮らしの孤独死を目の当たりにする度、福祉への課題意識を持つ。

浦山（現専務理事）との出会いから一般社団法人NIPPON終活サポートセンターを2019年に設立し、代表理事に就任。“終活”を一気通貫でサポートする仕組みを構築し、これまで250人以上の身元を引受る。1972年、東京都生まれ。

専務理事

浦山 和也

うらやま かずや



乗馬クラブの職員として接客から経理・総務まで施設運営に携わったのち、行政書士に転身。2013年に浦山行政書士事務所を開設する。「ニーズに向き合う」ことが信条で法律手続きのほか企業の経理や組織設計のサポートと幅広く対応する。職務を通じて生前から終活を実践されるお客様が少ないことに危機感を覚える。田中（現理事長）との出会いで想いを一つにし、一般社団法人NIPPON終活センターを2019年に設立する。國學院大學法学部卒。1982年、埼玉県生まれ。

終活とは？

終活

当センターの
強み 

生前

- **身元保証**
(身元引受・財産管理)
- 介護
- 終末期への備え
- 生前資金の確保
- 生前整理
- 遺言、後見

相続発生後

- 葬儀、納骨、法要
- 相続手続き
- 役所手続き
- 不動産売却・解体
- 遺品整理

生前の終活を充実させることで
生活や将来の「不安」を解消し、「孤独死」を防ぎます



当センターの 身元保証 サービスとは

身元保証サービス

選択型で手厚いサポート体制

お体
サポート

身元引受サービス

緊急連絡に伴う対応を24時間365日行い、
必要に応じて出動 ▶月額3,000円（税抜き）

※緊急対応・見守り・同行・訪問はオプション

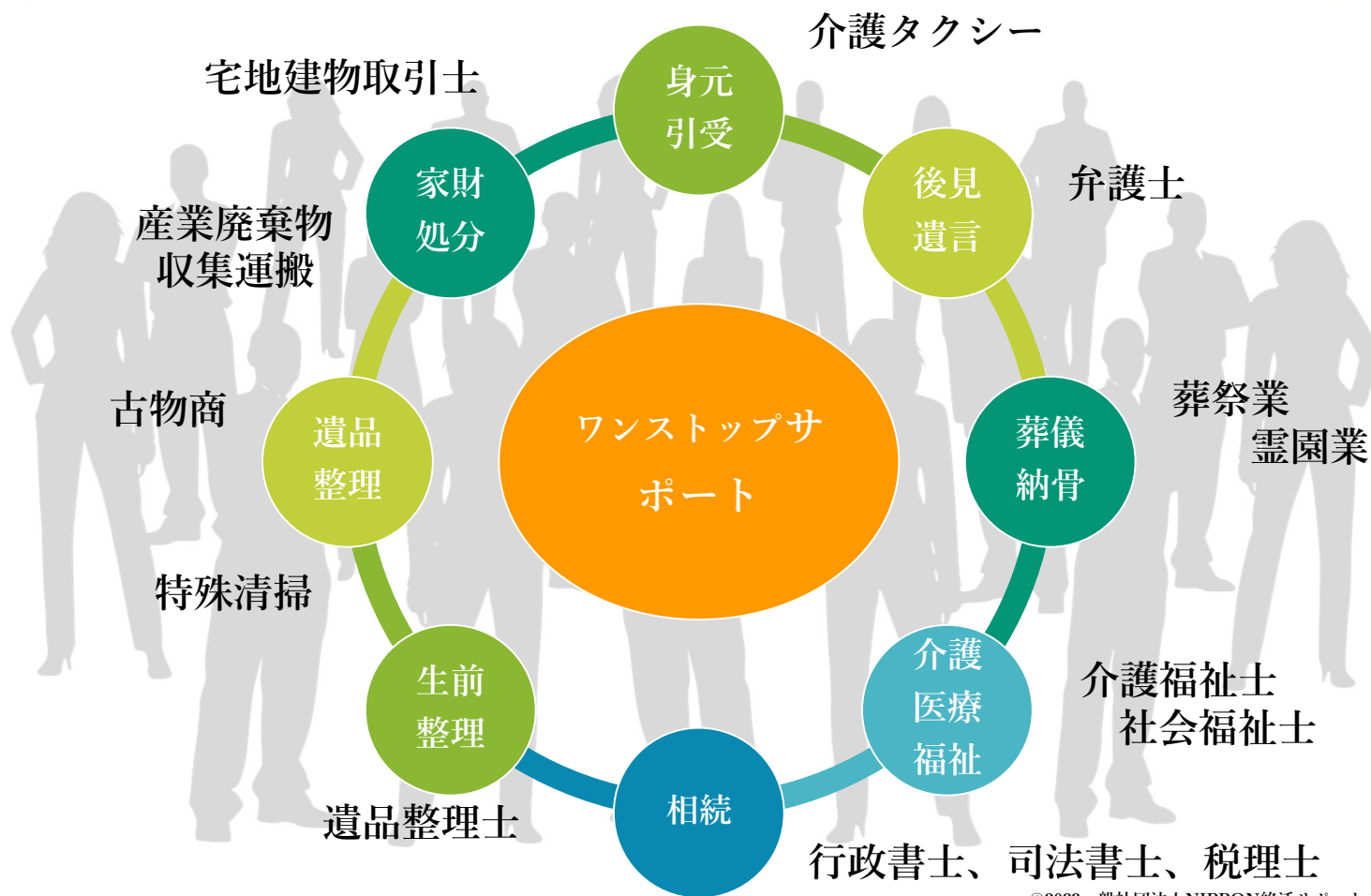
お金
サポート

財産管理サービス

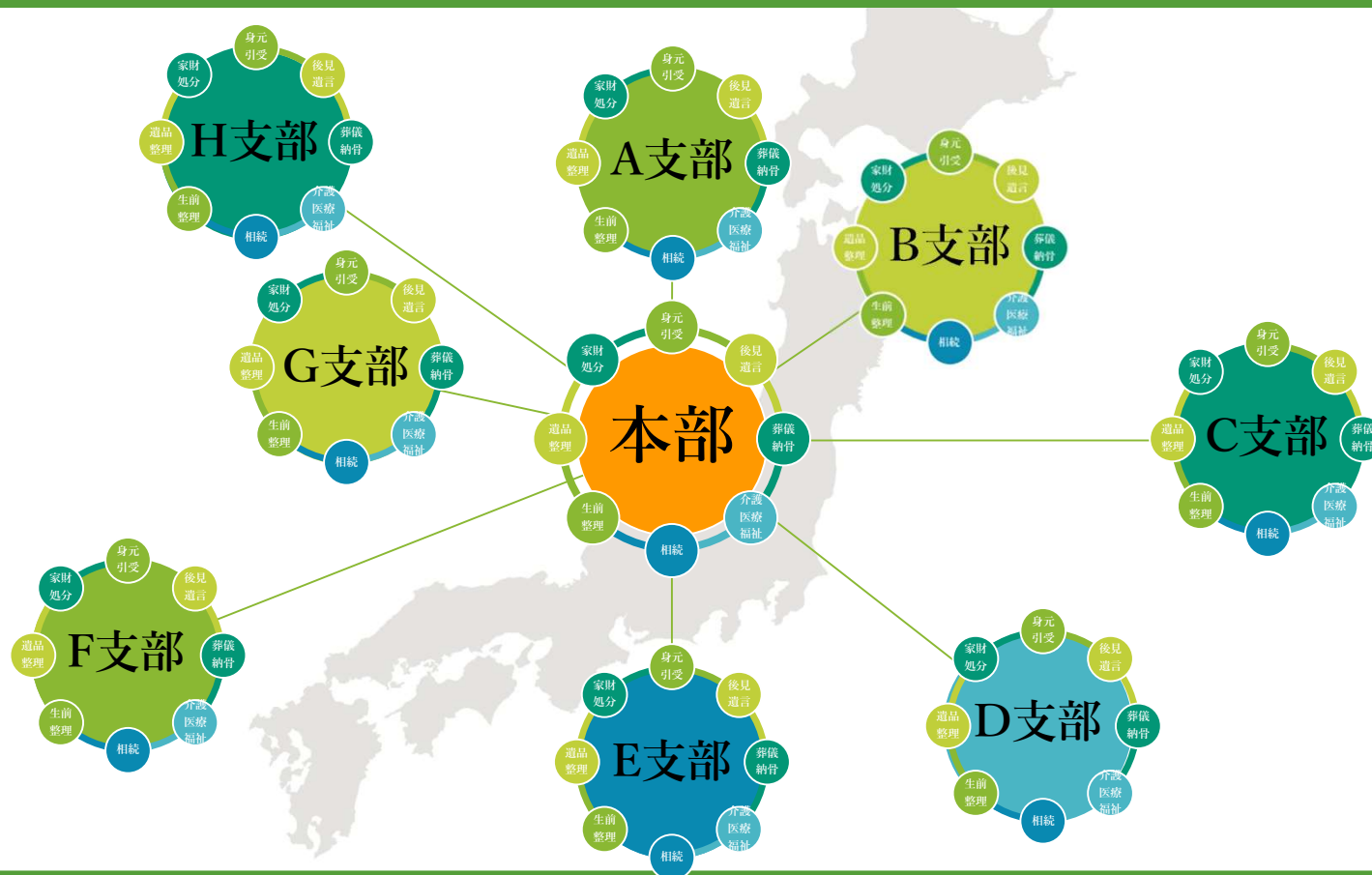
「貴重品・郵便物の管理」 「契約・手続き代行」等
を行い生活環境を確保 ▶月額20,000円（税抜き）

終活サポートとは

メンバー（専門家）との連携で 手厚いサポートを実現



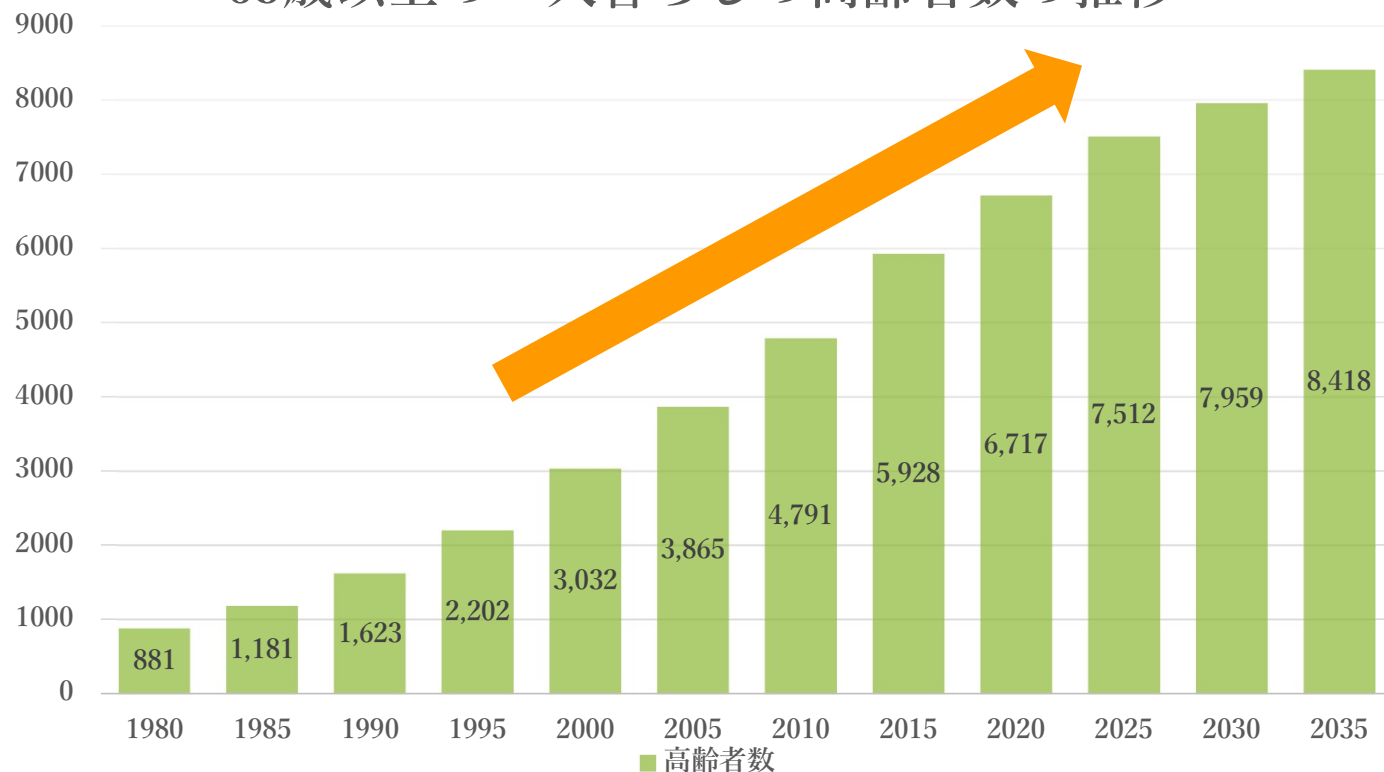
当センターの想い ～終活サポートの輪を全国に広げたい～



社会の状況

“おひとりさま”は将来的にも増加傾向！

65歳以上の一人暮らしの高齢者数の推移



※出典／令和5年総務省「一人暮らしの高齢者に対する見守り活動に関する調査」参考資料
https://www.soumu.go.jp/main_content/000892186.pdf

お客様の声

どこも一時金が高く躊躇していましたが、前払金がなく自由に解約ができるので安心して利用しています



家の処分では、測量や解体など必要な専門家を紹介してもらったのでスムーズに進められました



サービスを選択でき
て融通が利くのでとても有難いです



家族や知人、事業者
とも連携して対応をしてくれるので助かっています

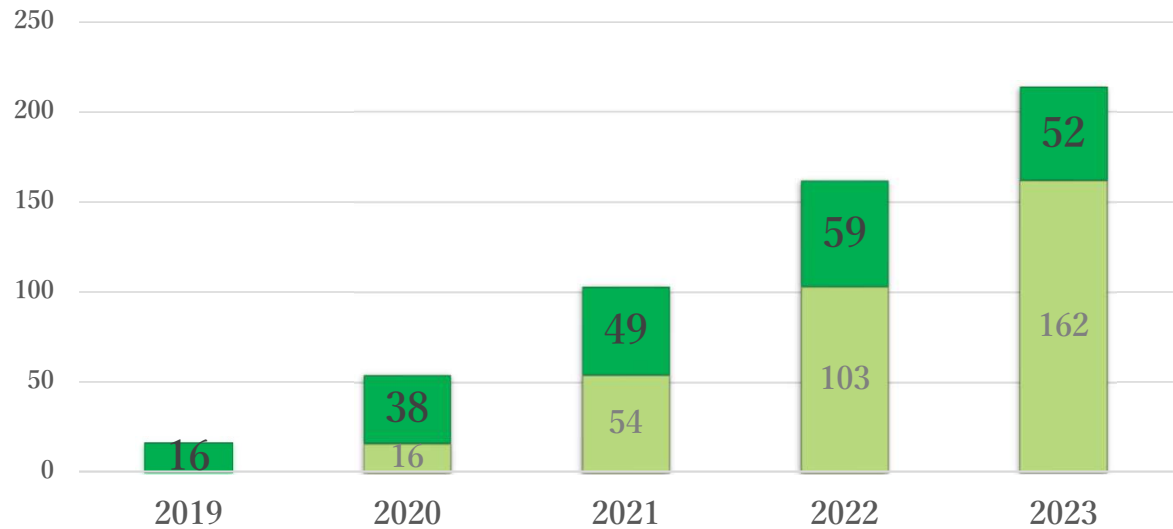


当センターの実績

契約者数5年間でのべ214名

2023年10月31日現在

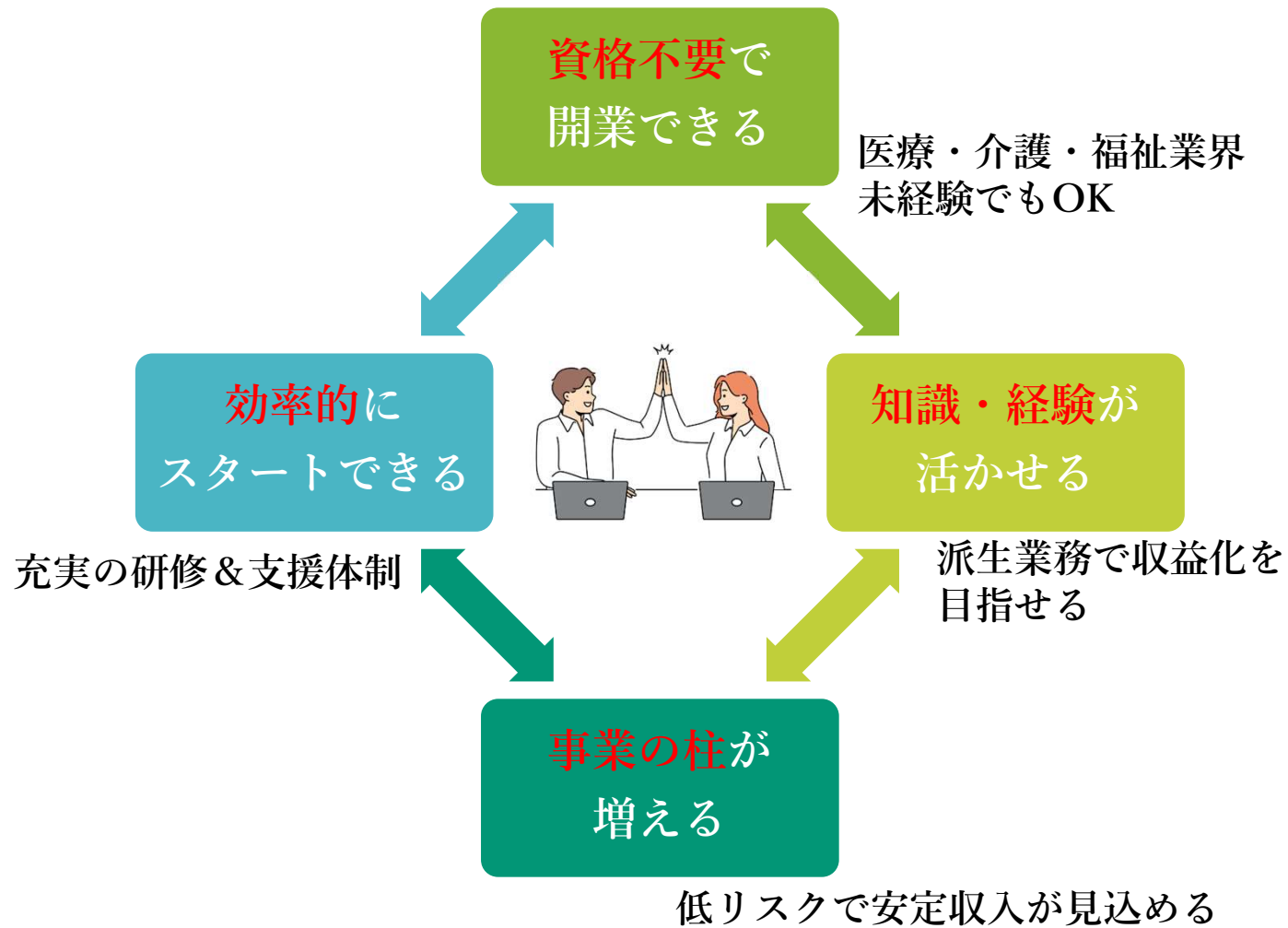
◆契約者数の累計



◆累計契約者の男女比



当センターFC 加盟のメリット



当センター FCモデルの特徴



地域に根差して輪を広げていく 社会性のある事業です

継続的に利益を得られるストック型ビジネスです
→売上高に比例したロイヤルティだから安心してスタート！

有資格者と連携して終活をチームでサポートします
→ご自身で構築が難しい場合でも本部がフォロー！

本業のスキルを活用し、売上アップも目指せます
→手厚いサポートから派生するビジネス環境で三方良し！

こんな方におすすめです

- 事業の柱を増やして**安定収入**を確保したい方
- これまでの**人脈や経験**を生かしたい方
- **本業の売上アップ**も目指したい方
- 会社の**ブランド力**を上げたい方
- **社会貢献**に興味のある方

売上時期に
ばらつきがある...

建築業界で
通用する資格
しかない...

業界の先行きが
不安...



Aさんの場合

初期費用



当センターが積み上げたノウハウをご提供いたします

加盟金

総額 **1,000,000** 円 (税込1,100,000円)

第1期
特別割引 **700,000** 円 (税込770,000円)

加盟金に含まれるもの

■ 研修費 本部&現地

各40時間

※講師滞在費及び交通費は別途

※参加者1名追加ごとに100,000円

■ 販促ツールキット

各種マニュアル等

■ システム初期設定

ロイヤルティ



月額制で低額に設定しています

固定

月額 10,000円 (税込11,000円)

業務報酬

売上に応じた収入が得られます



①身元保証サービスの契約による報酬 月額売上の80%

(身元引受 3,000円×件数+財産管理 20,000円×件数) × 80%

※契約総数100件以下の場合は運営補助

0~50件	+ 20%	→ 100%
51~100件	+ 10%	→ 90%

②メンバー登録による報酬 月額売上の100%

10,000円×登録者数×100%

③各種代行サポート (オプション) による報酬 月額売上の90%

対応時間 1,500円/30分×90%
早朝深夜(22時~5時) 5,000円/回×90%

④車両移動費 (車両費、ガソリン代、税込み) 月額売上の100%

50円/km×総距離×100%

⑤その他個別案件 業務受注前に都度提示

(税抜き表示)

収支シュミレーション

(月額・税抜き表示)

▶2年目 身元保証サービス契約（身元引受 50名／うち財産管理 10名）、登録メンバー10名の場合

①身元引受	3,000円×50名× 80% = 120,000円
財産管理	20,000円×10名× 80% = 160,000円
②メンバー登録料	10,000円×10名× 100% = 100,000円
③オプション料金	1,500円×60h× 90% = 81,000円
④運営補助	(①150,000円+200,000円) × 20% = 70,000円

売上 531,000円/月

ロイヤルティ（固定）	10,000円
常勤1名（300,000円×兼任50%稼働）	150,000円
旅費交通費	50,000円

支出合計 210,000円

※その他地代家賃、販促ツール等

利益 321,000円/月

▶5年目 身元保証サービス契約（身元引受100名／うち財産管理30名）、登録メンバー20名の場合

①身元引受	3,000円×100名× 80% = 240,000円
財産管理	20,000円×30名× 80% = 480,000円
②メンバー登録料	10,000円×20名× 100% = 200,000円
③オプション料金	1,500円×120h× 90% = 162,000円
④運営補助	(①300,000円+600,000円) × 10% = 90,000円

売上 1,172,000円/月

ロイヤルティ（固定）	10,000円
常勤2名（300,000円×2×100%稼働）	600,000円
旅費交通費	100,000円

支出合計 710,000円

※その他地代家賃、販促ツール等

利益 462,000円/月

※上記はあくまでも目安です。状況により変動します。

加盟～開業までの流れ



①事業説明

- ▶システム内容
- ▶加盟条件
- ▶契約内容

基本契約書、ロイヤルティ及び報酬規程等の確認



②本部審査

- ▶面談
- ▶申請書類
(謄本、決算書等)

約1週間で返答いたします



③契約

- ▶入金
- ▶契約書、誓約書
- ▶印鑑証明書



④研修受講

- ▶本部研修
- ▶現地研修

契約締結から
3ヶ月以内にスタート



⑤活動開始

- ▶メンバー構築
- ▶営業活動
- ▶本部サポート

サポート体制

研修

- ・本部 40時間
講義
現場対応への同行、体験
- ・現地 40時間
開業準備
営業フォロー



運営支援

- ・販促ツールスタートキット
- ・必要に応じたアドバイス
- ・システム提供
- ・メンバー（専門家）構築の補助
- ・毎月のサポート会議



よくある質問

Q. 加盟条件は？

すでに事業をお持ちで「法人格」の方が対象の事業です。加盟金と月額費用がかかります。

Q. 研修は、どのように行いますか？

本部研修では、座学に加えて実際の現場対応も体験できます。現地研修では、開業準備のフォローや営業活動、メンバー（専門家）構築の補助を行います。

Q. FC加盟店のメリットは？

研修を通じたノウハウの提供に加え、必要に応じて本部のアドバイスやサポートが受けられます。

Q. どのような業種の方の向いていますか？

特に向き不向きはございませんが、終活にまつわる業務に関連している業種が多いです。

Q. 24時間365日対応できるコツは何ですか？

「いち業者」ではなく「家族の代わり」という意識で取り組んでいることが継続の秘訣です。



お問合せ

FCに関するお問合せ・お申込み

一般社団法人NIPPON終活サポートセンター
フランチャイズ事業部



☎ 0 8 0 0 - 7 0 0 - 4 1 5 0

info@nippon-shukatsu.com

(2023年11月版)